



Worauf sich eine Kommune einstellen kann

Das NWindPVBetG aus Unternehmenssicht

17.06.2024

Über uns

Akteure im Bereich der Erneuerbaren

Der LEE vertritt Unternehmen, Institutionen, Initiativen und Forschungseinrichtungen im Bereich Erneuerbarer Energien.

Akteure im Bereich der Sektorkopplung

Hinzu kommen Unternehmen, Institutionen und Initiativen, die im Bereich der Kopplung dieser Sektoren tätig sind, zum Beispiel Forschungsinstitute und Unternehmen im Bereich der Speichermedien sowie im Bereich Netzausbau.

Windenergie



Wasserkraft



Bioenergie



Solarenergie



Geothermie



Einschätzung des Gesetzes

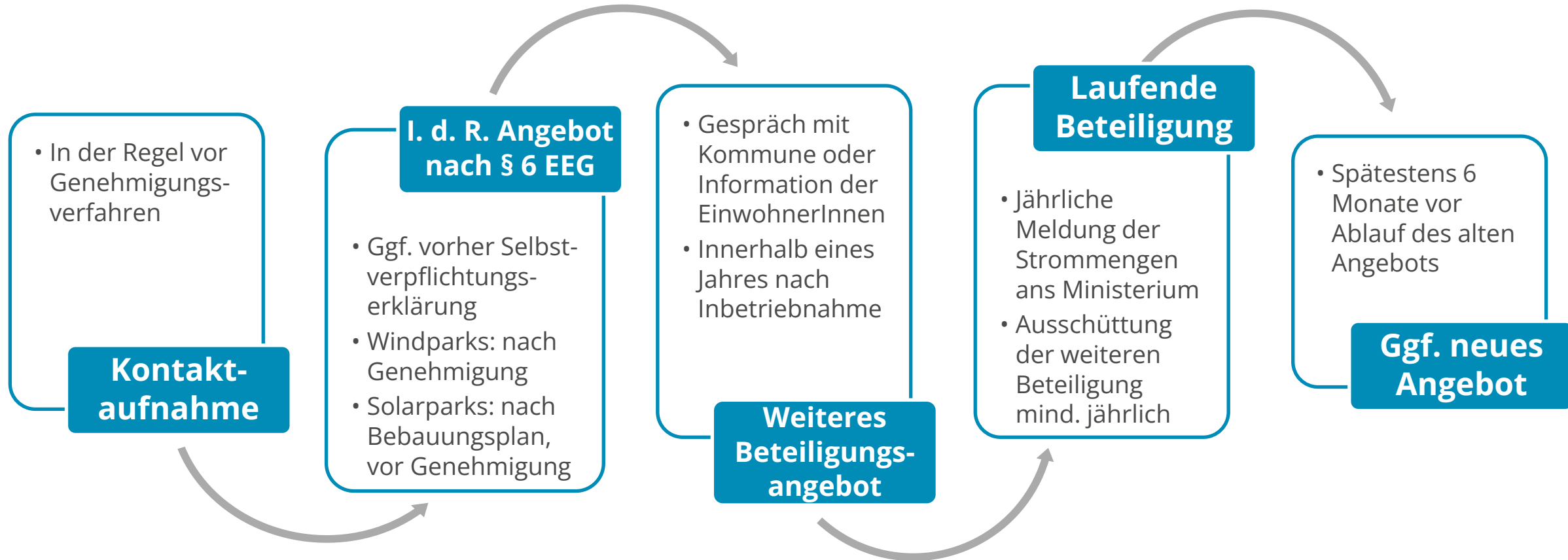
Chancen

- Guter Kompromiss
- Flexible Modelle
- Angemessenheit klar geregelt

Herausforderungen

- PPA bekommen die 0,2 Cent/kWh nicht erstattet → insbesondere für Solarparks schwierig; Ausnahmen nur für die „weitere Beteiligung“
- Beteiligungsbetrag ändert sich Jahr für Jahr („durchschnittlich 0,1 Cent/kWh“)
- Der Teufel steckt im Detail.

Vorgehensweise



Ein Blick auf die Zahlen

Windenergie

Moderne Anlage mit 7 MW: 40.000 € Akzeptanzabgabe + 20.000 € weitere Beteiligung

PV-Freiflächenanlagen

Anlage mit 20 MWp (ca. 20 ha): 38.000 € Akzeptanzabgabe + 19.000 € weitere Beteiligung

→ Pro Hektar: 1.900 € + 800 €

(Schätzungen)

Beispiele für Beteiligungsmodelle

**Gesellschafts-
rechtliche Beteiligung**

**Veräußerung von
Anlagen**

Crowdfunding

...

Entscheidungskriterien:

- Bereits im Unternehmen erprobte Modelle
- Unternehmens- und Projektgröße
- Wünsche von Gemeinde und BürgerInnen
- Kooperationsmöglichkeiten, z.B. mit Finanzierern oder Genossenschaften
- Haushalte im 2,5-km-Radius

Anwohnerbonus

Strombonus

Sponsoring

...

Ausblick

- **Evaluation des Gesetzes wichtig, um Herausforderungen aufzudecken**
- **Sind alle Gemeinden bereit dazu, einen freiwilligen Vertrag nach § 6 EEG abzuschließen?**

Ansprechpartner



Silke Weyberg
Geschäftsführerin

(0511) 123247 – 11
s.veyberg@lee-nds-hb.de



Tomke Lisa Menger
Referentin Windenergie
und Kommunen

(0511) 123247 – 23
t.menger@lee-nds-hb.de



Joost Kuhlenkamp
Referent Bioenergie
und Wärme

(0511) 123247 – 19
j.kuhlenkamp@lee-nds-hb.de



Carlos Kuhlmann
Referent Windenergie

(0511) 123247 – 24
c.kuhlmann@lee-nds-hb.de



Mona von Baumbach
Referentin Solarenergie

(0511) 123247 – 14
m.vonbaumbach@lee-nds-hb.de



Gunnar Lehmschlöter
Referent Wasserstoff
und Fachkräfte

(0511) 123247 – 18
g.lehmschloeter@lee-nds-hb.de